

#### LEGENDA SKRATIEK A ZNAČIEK

hr HRUBKA  
hh HORNÁ HRANA  
dh DOLNÁ HRANA  
var VARIABILNÁ  
- PRACOVNÁ SKÁRA  
- OHRANIČENIE PRACOVNÝCH ZÁBEROV  
- KÓTA PRÍSLUŠNÉHO PODLAŽIA  
- KÓTA KONŠTRUKCIE NAD ÚROVŇOU  
- DĹŽKA x HLĽKA x VÝŠKA

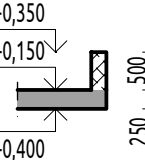
#### LEGENDA MATERIÁLOV

PÓDORYS REZ  
MONOLITICKÉ ŽELEZOBETONOVÉ KONŠTRUKCIE  
MONOLITICKÉ ŽELEZOBETONOVÉ KONŠTRUKCIE  
ŽELEZOBETONOVÉ KONŠTRUKCIE NAD ÚROVŇOU STROP  
DT TVÁRNICE hr. 200 mm  
- BETÓN PREDPÍSANEJ ŠPECIFIKÁCIE  
- BETONÁRSKA VÝSTUŽ STN EN 10080: B500B  
- BETÓN STN EN 206+A1: 25/30 - XC2 (SK) - CL 0,4 - Dmax 16 - S3  
- BETÓN STN EN 206+A1: 25/30 - XC1 (SK) - CL 0,4 - Dmax 16 - S3

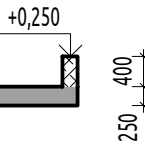
#### POZNÁMKY

- KÓTY SÚ V mm  
- PRI REALIZÁCII STAVBY POSTUPOVAŤ V SÚLADE S PLATNÝMI NORMAMI  
- VŠETKY DĹŽKOVÉ A VÝŠKOVÉ ROZMERY KONTROLOVAŤ NA STAVBE, O ROZDIELOCH NEODKLADNE INFORMOVAŤ PROJEKTANTA  
- VŠETKY ROZMERY POROVŇAVAŤ SO STAVEBNOU ČASŤOU, V PRÍPADE NEZROVNALOSTÍ NEODKLADNE INFORMOVAŤ PROJEKTANTA  
- PRI REALIZÁCII SA RIADIŤ POKYNNI UVEDENÝMI V TECHNICKEJ SPRÁVE, KTORÁ JE SÚČASŤOU REALIZAČNÉHO PROJEKTU

#### REZ A - A



#### REZ B - B



#### ZMENY PROJEKTOVEJ DOKUMENTÁCIE:

Zmena	Index	Dátum	Meno	Podpis	Text zmeny

Zodpovedný projektant stavby:	Ing. Ján Kušnir		<b>REMING CONSULT</b> REMING CONSULT, a.s., Tomášikova 1436/64A, 831 04 Bratislava - mestská časť Nové Mesto
<b>GENERÁLNY PROJEKTANT STAVBY</b>			
Zákazkové číslo:	0608		

Zodpovedný projektant ÚČS:	Ing. Ján Kušnir		<b>betkoprojekt</b> tvorivo • efektívne • presne
Zodpovedný projektant objektu:	Ing. Ľudovít Betko		
Vypracoval:	Ing. Jaroslav Mušák		
Kontroloval:	Ing. Ľudovít Betko		
Kraj:	Žilinský	Okres:	Liptovský Mikuláš
Investor - stavebník:	Železnice Slovenskej republiky Klemensova 8, 813 61 Bratislava, Slovenská republika	Stupeň - účel:	DRS
Stavba:	Modernizácia železničnej trate Žilina - Košice, úsek trate Liptovský Mikuláš - Poprad-Tatry (mimo), 5. etapa	Zákazkové číslo:	0608
ÚČS 410 - ŽST Liptovský Mikuláš		Archívne číslo:	
		Dátum:	09/2024
		Počet A4:	12x A4
		Mierka:	1:100
Názov SO:	SO 410-34-01 ŽST Liptovský Mikuláš, výpravná budova	Časť:	<b>E</b>
Názov podobjektu:	2. Statika	Číslo SO:	<b>410-34-01</b>
Názov prílohy:	VÝKRES TVARU DT TVÁRNIC 1.NP	Číslo prílohy:	<b>08</b>
Kódové označenie výkresu:	0608 - DRS - E - 410 - 34 - 01 02 - 008 - 00		